

## Reihenhäuser in Küsnacht

Architekten: Barbara Weber, Bruno Oertli, Küsnacht

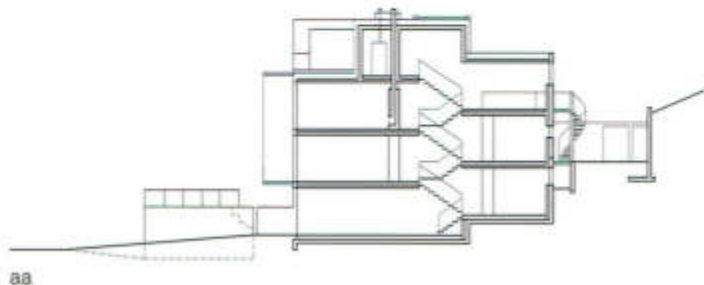


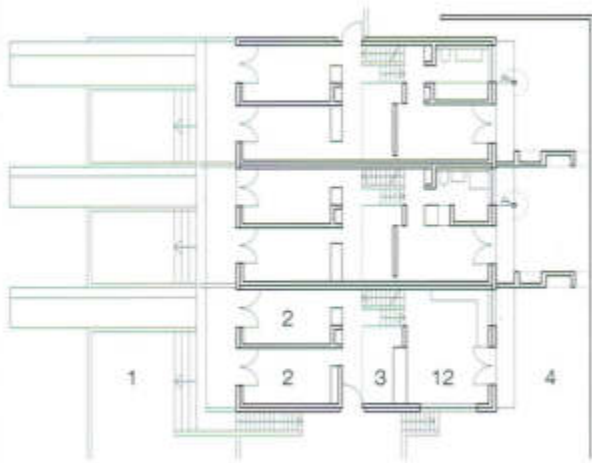
Lageplan Maßstab 1:4000

Rund um den Zürichsee findet man die begehrtesten Baugrundstücke der Schweiz. Hier, inmitten von frei stehenden Einfamilienhäusern und Villen, am Hang und mit Seeblick, entwarfen die Architekten eine kompakte Anlage aus drei Reihenhäusern, die diesem Ort mit ihrer Verdichtung und Raumkonzeption in besonderer Weise gerecht werden: Neben der Split-Level-Organisation der Grundrisse spielen die unterschiedlichen Außenräume eine große Rolle.

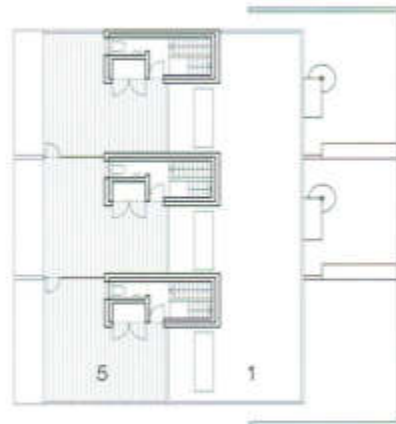
Der Baukörper ist von der Straße abgesetzt, jedes Haus besitzt einen eigenen Vorbereich mit Einfahrt, Abstellplatz und Garage; filigrane Vorbauten aus Stahl rhythmisieren die Westfassade. Ein natürlich belichtetes Sockelgeschoss mit Büronutzung hebt die darüber liegenden Geschosse vom Boden ab und betont die Hangsituation. Auf dem Flachdach befindet sich jeweils eine großzügige Terrasse; der nicht begehbare, östliche Teil ist extensiv begrünt. Zu beiden Seiten sind geschützte Gartenhöfe vorgelagert. Eine präzise Lichtführung, die Räume optisch ineinander fließen lässt, prägt das Innere der Häuser: Der zentral angeordnete Luftraum mit Lichteinfall von oben verbindet die um ein halbes Geschoss versetzten Ebenen. In einer seitlich angelagerten Erschließungszone befinden sich die Sanitärräume.

Wände und Sichtbetondecken sind in Massivbauweise erstellt. Das äußere Erscheinungsbild wird durch die sägeraue, vorbewitterte Zedernholzschalung, anthrazitfarbene Eternitplatten und feuerverzinkte Stahlvorbauten bestimmt. In den Sockel- und Schlafgeschossen finden die gleichen Eternitplatten, mit regelmäßiger Lochung, als Schiebeläden Verwendung. Die Dachaufbauten sind mit patiniertem Zinkblech verkleidet. Jedes Haus besitzt eine eigene Haustechnikanlage. Sonnenkollektoren auf dem Dachaufbau liefern an sonnigen Tagen genügend Energie, um den Warmwasserbedarf zu decken.

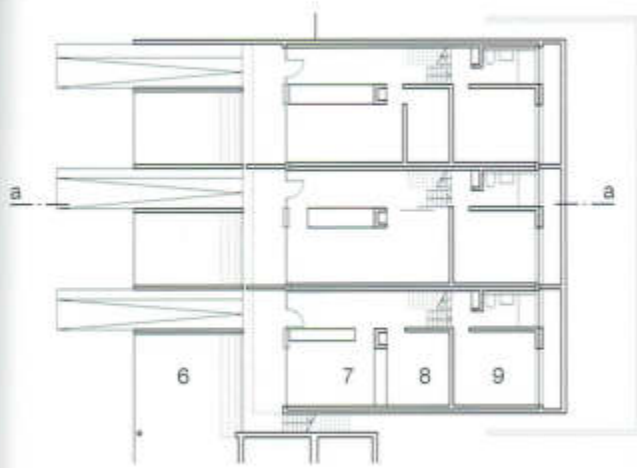




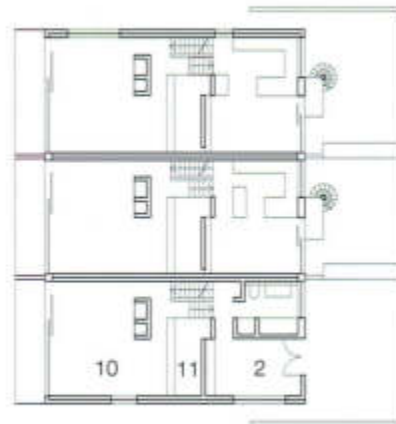
B



D



A

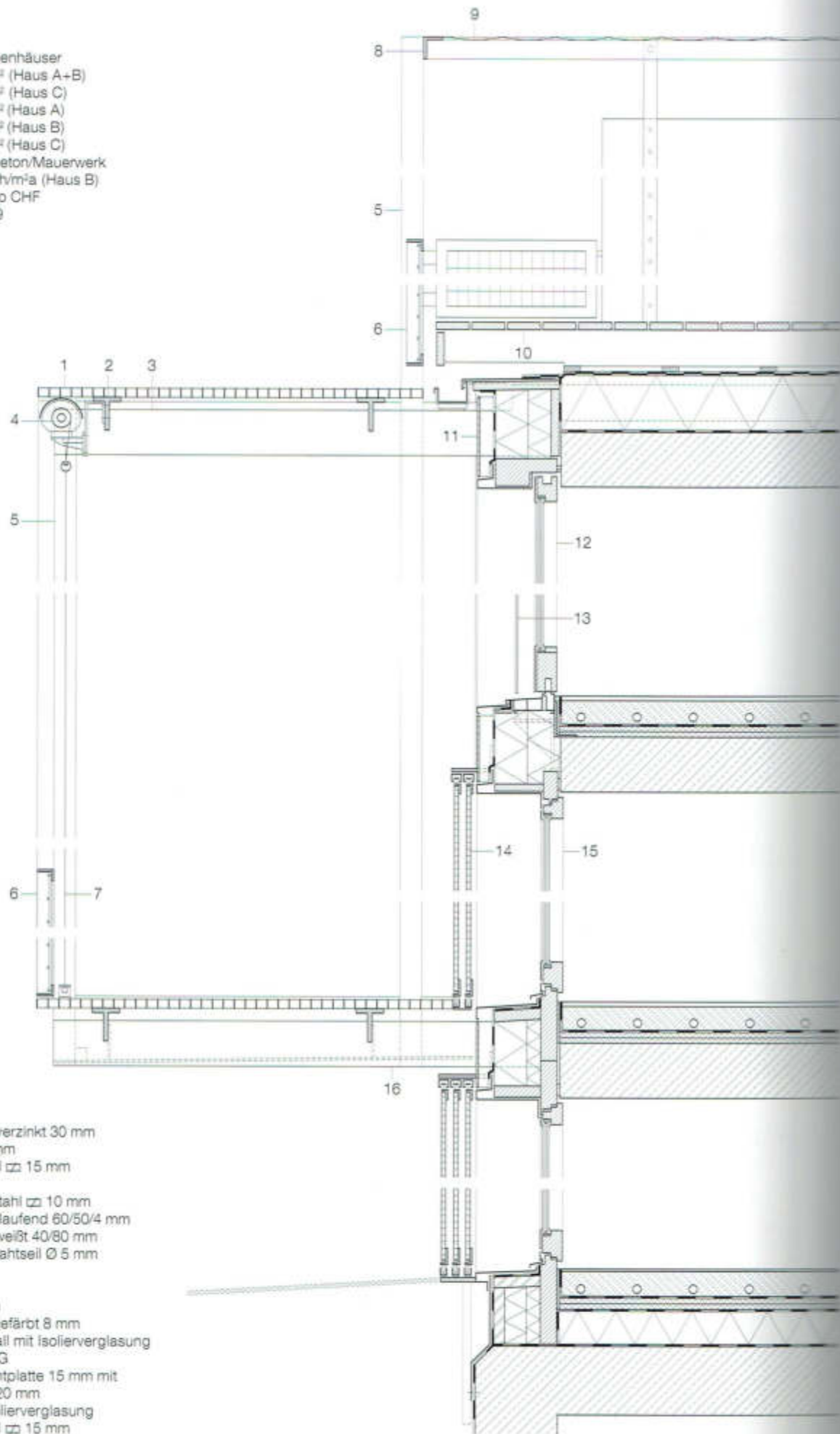


C

Schnitt • Grundrisse  
 Maßstab 1:400  
 A Erdgeschoss  
 B 1. Obergeschoss  
 C 2. Obergeschoss  
 D Dachgeschoss

- 1 Dachfläche begrünt
- 2 Schlafzimmer
- 3 Lese-/Spielbereich
- 4 Gartenhof
- 5 Dachterrasse
- 6 Garage
- 7 Studio
- 8 Abstellraum
- 9 Hauswirtschaftsraum
- 10 Wohnzimmer
- 11 Luftraum
- 12 Esszimmer

Gebäudedaten:  
 Nutzung: 3 Reihenhäuser  
 Wohnfläche: 193 m<sup>2</sup> (Haus A+B)  
 229 m<sup>2</sup> (Haus C)  
 Grundstücksfläche: 379 m<sup>2</sup> (Haus A)  
 230 m<sup>2</sup> (Haus B)  
 499 m<sup>2</sup> (Haus C)  
 Konstruktion: Stahlbeton/Mauerwerk  
 Heizwärmebedarf: 39 kWh/m<sup>2</sup>a (Haus B)  
 Baukosten: 3,2 Mio CHF  
 Fertigstellung: 7/1999



Schnitt Maßstab 1:20

- 1 Gitterrost 20/40 mm feuerverzinkt 30 mm
- 2 Stahlprofil T 100/120/12 mm
- 3 Stahlkonsole 2x Flachstahl  $\approx$  15 mm
- 4 textiler Sonnenschutz
- 5 Hängekonstruktion Flachstahl  $\approx$  10 mm
- 6 Geländer Stahlprofil L, umlaufend 60/50/4 mm  
Füllung Stahlgitter verschweißt 40/80 mm
- 7 Führung Sonnenschutz Drahtseil  $\varnothing$  5 mm
- 8 Stahlprofil L 80/40/5 mm
- 9 Sonnensegel
- 10 Holzbohlen Lärche 27 mm
- 11 Faserzementplatte durchgefärbt 8 mm
- 12 Hebeschiebetür Holz/Metall mit Isolierverglasung
- 13 Geländer Glasscheibe VSG
- 14 Schiebeladen Faserzementplatte 15 mm mit  
regelmäßiger Lochung  $\varnothing$  20 mm
- 15 Fenster Holz/Metall mit Isolierverglasung
- 16 Stahlkonsole 2x Flachstahl  $\approx$  15 mm

