

## Reihenhäuser in Küsnacht

### Terraced housing in Küsnacht

Architekten:

Barbara Weber, Bruno Oertli, Küsnacht

Tragwerksplaner:

Karl Blöchlinger, Küsnacht

Weitere Planungsbeteiligte S. 1529



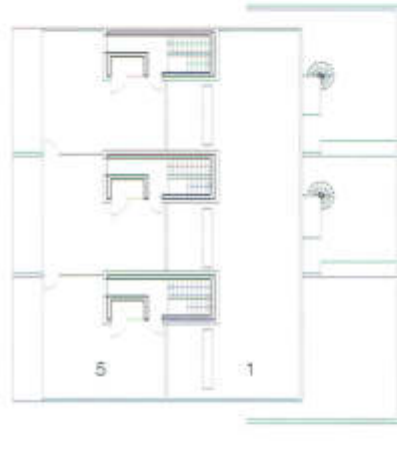
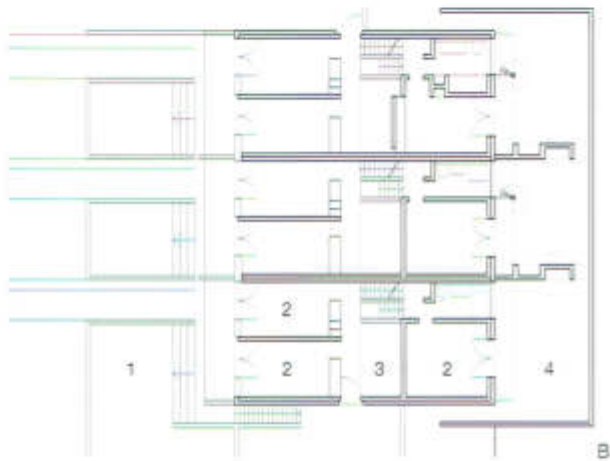
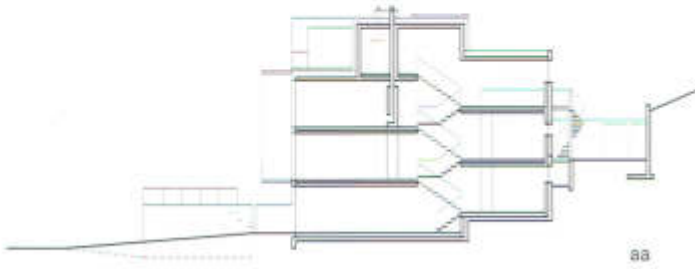
Lageplan Maßstab 1:4 000  
Site plan scale 1:4 000

Rund um den Zürichsee findet man die begehrtesten Baugrundstücke der Schweiz. Hier, inmitten von frei stehenden Einfamilienhäusern und Villen, in Hanglage und mit Seeblick, entwarfen die Architekten drei Reihenhäuser, die dieser Lage mit ihrer Raumkonzeption besonders gerecht werden: Neben der Split-Level-Organisation der Grundrisse spielen hierbei die unterschiedlichen Außenräume, die Balkone und Terrassen, eine große Rolle. Jeder Freisitz hat seinen eigenen Charakter: Repräsentativ, im Stil einer Beletage, zeigt sich an der Straßenseite ein über zwei Stockwerke gerahmter Balkon. Das begrünte Flachdach der Garage, eine Miniatur-Wiese, dient als unkonventioneller

Gartenteil. Eingebettet in den Hang und vor Einblicken geschützt ist die hofartige Terrasse hinter dem Haus, die über eine Treppe mit dem Küchenbalkon verbunden ist. Von der großzügigen Dachterrasse bietet sich die Aussicht auf den Zürichsee. Das Gerüst für die Sonnensegel bildet die optische Begrenzung dieses offenen, sommerlichen Wohnraumes. Zusammen mit dem filigranen Drahtgeflecht der Brüstungen und den Gitterrosten des Balkons verleiht es den kompakten Reihenhäusern eine erstaunliche Leichtigkeit. Die Hauseingänge sind markante Übergangszonen vom Öffentlichen zum Privaten: Wie kleine Gassen liegen die Rampenwege zwischen den begrünten Garagenwänden.

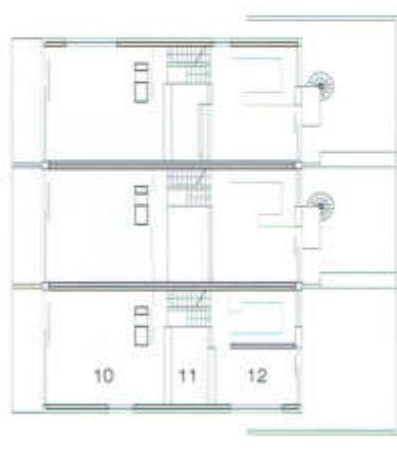
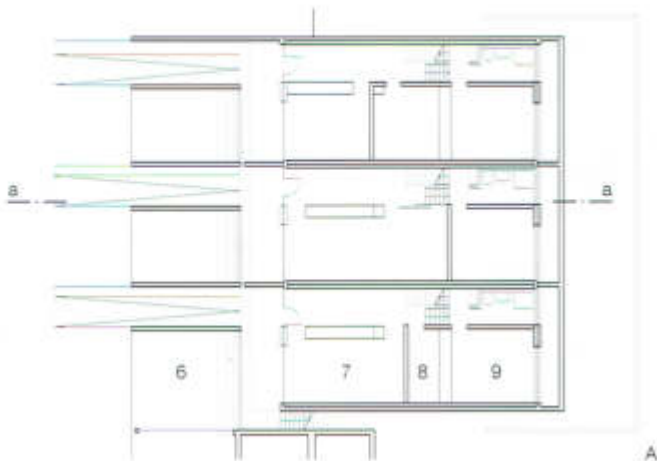
*These three terraced houses are built in one of Switzerland's most sought-after locations, on the slopes overlooking Lake Zurich. Exploiting this position to the full, the design features a piano-nobile-style street facade, split-level organisation and a variety of outdoor spaces, each with its own character. Sheltered from view at the rear is a courtyard-like terrace, with steps leading to a kitchen balcony. A large roof terrace affords a panoramic view of the lake. The use of canopies, openwork parapets and screens gives an air of lightness to this compact ensemble. At the front ramps lead up from the public zone to the private, past miniature meadows planted on the garage roofs.*





Schnitt • Grundrisse  
Maßstab 1:400

- A Erdgeschoss
- B 1. Obergeschoss
- C 2. Obergeschoss
- D Dachgeschoss
- 1 begrünte Dachfläche
- 2 Schlafzimmer
- 3 Lese- oder Spielbereich
- 4 Gartenhof
- 5 Dachterrasse
- 6 Garage
- 7 Studio
- 8 Abstellraum
- 9 Waschraum
- 10 Wohnzimmer
- 11 Luftraum
- 12 Essbereich



Section • Floor plans  
scale 1:400

- A Ground floor
- B 1st floor
- C 2nd floor
- D Roof storey
- 1 Planted roof
- 2 Bedroom
- 3 Reading/play area
- 4 Garden courtyard
- 5 Roof terrace
- 6 Garage
- 7 Studio
- 8 Storeroom
- 9 Washroom
- 10 Living room
- 11 Void
- 12 Dining area

## Schnitt Maßstab 1:20

- 1 Gitterrost 20/40 mm feuerverzinkt 30 mm
- 2 Stahlprofil T 100/120/12 mm
- 3 tragende Stahlkonsole 2x Flachstahl  $\varnothing$  15 mm
- 4 textiler Sonnenschutz
- 5 Hängekonstruktion Flachstahl  $\varnothing$  10 mm
- 6 Geländer Stahlprofil L, umlaufend 60/50/4 mm  
Füllung Stahlgitter verschweißt 40/80 mm
- 7 Führung Sonnenschutz Drahtseil  $\varnothing$  5 mm
- 8 Stahlprofil L, 80/40/5 mm
- 9 Sonnensegel
- 10 Holzbohlen Lärche 27 mm
- 11 Faserzementplatte durchgefärbt 8 mm
- 12 Hebeschiebetür Holz/Metall mit Isolierverglasung
- 13 Geländer Glasscheibe VSG
- 14 Schiebeläden Faserzementplatten mit  
regelmäßiger Lochung  $\varnothing$  20mm  
anthrazit durchgefärbt 15 mm
- 15 Fenster Holz/Metall mit Isolierverglasung
- 16 Stahlkonsole 2x Flachstahl  $\varnothing$  15 mm

## Section scale 1:20

- 1 20/40 mm grating, 30 mm hot-dip galvanized
- 2 100/120/12 mm steel T-section
- 3 support bracket 2x 15 mm steel flats
- 4 fabric sunblind
- 5 suspension system 10 mm steel flats
- 6 60/50/4 mm steel angle perimeter balustrade  
40/80 mm welded steel mesh infill
- 7  $\varnothing$  5 mm wire cable guide for sunshade operation
- 8 80/40/5 mm steel angle
- 9 sunshade
- 10 27 mm larch planks
- 11 8 mm colour-pigmented fibre-cement sheet
- 12 wood/metal lifting sliding door with double glazing
- 13 laminated safety glass railing panel
- 14 sliding shutters, fibre-cement sheet with  
regular  $\varnothing$  20mm perforation,  
15 mm anthracite-pigmented
- 15 wood/metal window with double glazing
- 16 bracket 2x 15 mm steel flats

